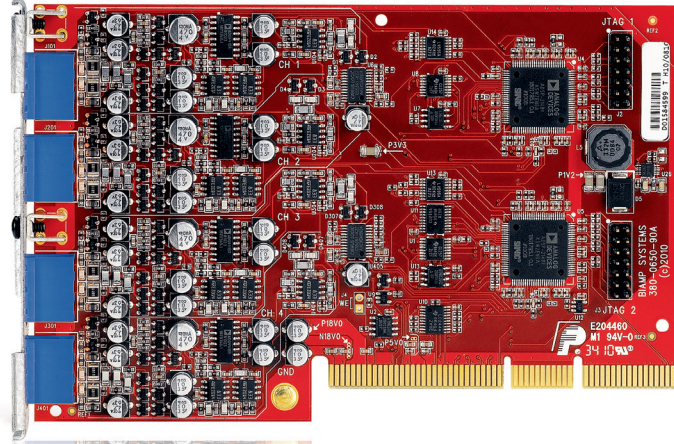


## بطاقة إدخال معيارية للميكروفون/الخط رباعية القنوات مع تعويض الضوضاء المحيطة



تُعد Tesira® SAC-4 بمثابة بطاقة إدخال تناظرية معيارية للاستخدام مع جهاز SERVER أو SERVER-IO من Tesira. توفر كل بطاقة SAC-4 عدد 4 قنوات لإدخال الصوت على مستوى الميكروفون أو الخط مع تعويض الضوضاء المحيطة. وتكون المدخلات متوازنة كهربياً وممتاحة على موصلات شريطية حازجة من خلال مكوّن إضافي. تتميز البطاقة بلوغاريتم Biamp جديد، وهو AmbientSense™، الذي يقوم بتمييز الضوضاء المحيطة بمهارة من مادة البرنامج أو الإعلانات، وبذلك يعمل على تحسين معالجة الأداء بشكل كبير عبر التعويض التقليدي للضوضاء المحيطة. يتم تقسيم التحكم في البرنامج إلى مجموعات منفصلة لإدخالات الميكروفون/الخط ومعالجة ANC. وهذا يسمح لمصمم النظام باستخدام الإدخالات بشكل مستقل عن معالجة ANC، وتطبيق لوغاريتم ANC على الإدخالات من جزء مختلف من النظام.

## الميزات

- يمكن مزج بطاقات إدخال/إخراج معيارية ومطابقتها في كل من جهاز SERVER من Tesira وجهاز SERVER-IO من Tesira
- إمكانية معالجة المدخلات وANC بشكل منفصل، مما يتيح تطبيق تعويض الضوضاء على المدخلات المحلية أو عن بعد
- الأداء المتميز لتعويض الضوضاء من خلال لوغاريتم AmbientSense من الجيل القادم

## الخصائص

- 4 قنوات لإدخال متوازن لمستوى الميكروفون أو الخط
- 4 قنوات لتعويض الضوضاء المحيطة باستخدام لوغاريتم AmbientSense الخاص بـ Biamp
- يضبط المستويات لمادة البرنامج أو الإعلانات تلقائياً، اعتماداً على التغيرات في المستوى المحيط
- ما يصل إلى أربعة مدخلات "حساسة" للبطاقة
- لا يستخدم مصادر معالجة من خادم أو بطاقة إدخال/إخراج خادم DSP
- متوافق مع توجيه حظر استخدام المواد الخطرة (RoHS) ومعتمد على معيار التشفير المتطور (AES)
- خاضع لضمان Biamp Systems لمدة 5 سنوات

## المواصفات الهندسية والمعمارية

يجب أن يكون تعويض الضوضاء المحيطة عبارة عن بطاقة رباعية القنوات تم تصميمها بشكل حصري للاستخدام مع أجهزة خادم Tesira. يجب أن توفر البطاقة المعيارية 4 مداخل متوازنة للميكروفون أو الخط على الموصلات الشريطية الحازجة للمقيس. يجب أن يشمل تكوين البرنامج والتحكم في كل مدخل ما يلي: كسبًا من خلال مؤشر مقطع، وتشغيل/إيقاف تشغيل طاقة طيفية وكتم الصوت والمستوى وعكس الإشارة. يجب تكوين لو غاريتم تعويض الضوضاء المحيطة والتحكم فيه بشكل منفصل في البرنامج. يجب أن تشمل المعلمات القابلة للبرمجة ما يلي: حد مسموح ووقت استجابة وتعويض. يجب أن تعتمد بطاقة الإدخال المعيارية على AES48-2005 وممارسات EMC، ويجب أن تكون متوافقة مع التوجيه الأوروبي EC/2002/95 وتوجيه حظر استخدام مواد خطرة معينة (RoHS). يجب أن يكون الضمان 5 سنوات. يجب أن تكون بطاقة الإدخال SAC-4 من Tesira.

## مواصفات SAC-4

الطاقة الطيفية: 48+ فولت تيار مستمر (7 مللي أمبير/إدخال)	استجابة التردد <b>20</b> هرتز إلى <b>20</b> كيلوهرتز عند <b>4+</b> ديسيبل): <b>THD+N</b> (من <b>20</b> هرتز إلى <b>20</b> كيلوهرتز، إيقاف <b>AEC</b> ): عند كسب يبلغ <b>0</b> ديسيبل، أكثر من <b>4</b> وحدات ديسيبل بالداخل: عند كسب يبلغ <b>54</b> ديسيبل، - <b>50</b> وحدة ديسيبل بالداخل:
حديث متقاطع (قناة إلى قناة عند <b>1</b> كيلوهرتز): عند كسب يبلغ <b>0</b> ديسيبل، أكثر من <b>4</b> وحدات ديسيبل بالداخل: عند كسب يبلغ <b>54</b> ديسيبل، - <b>50</b> وحدة ديسيبل بالداخل:	<b>EIN</b> ( <b>20</b> هرتز إلى <b>20</b> كيلو هرتز، كسب يبلغ <b>66</b> ديسيبل، <b>150</b> أوم): النطاق الديناميكي ( <b>20</b> هرتز إلى <b>20</b> كيلوهرتز، <b>0</b> ديسيبل):
معدل العينات: 48 كيلوهرتز	> -125 وحدة ديسيبل
المحولات التناظرية/الرقمية - الرقمية/التناظرية: 24 بت	< 108 ديسيبل
التوافق: EMI AES48-2005 للتأريض و ممارسات RoHS التوجيه (أوروبا)	8 كيلو اوم 24+ ديسيبل 66 ديسيبل 0 - 66 ديسيبل
	معاوقة المدخل (متوازن): أقصى حد للمدخل: الحد الأقصى للكسب: نطاق كسب الإدخال (خطوات بمعدل <b>6</b> ديسيبل):