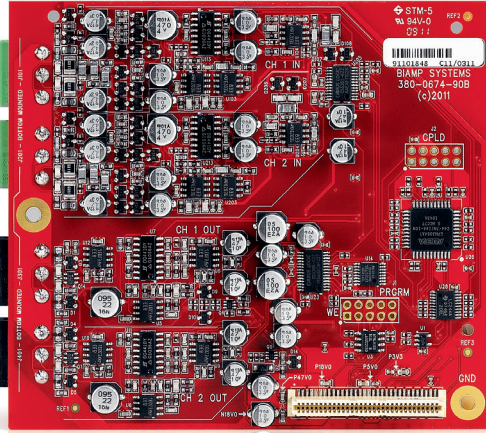


ورقة بيانات TESIRA® EIOC-4 بطاقة مدخل/مخرج وحدة التوسعة رباعية القنوات



تُعد TESIRA® EIOC-4 بمثابة بطاقة وحدة توسعة مزودة بقناتي إدخال وقناتي إخراج للاستخدام مع جهاز EX-MOD من Tesira. تُعد EIOC-4 واحدة من ثلاث بطاقات اختيارية يمكن تثبيتها في جهاز EX-MOD من Tesira. توفر كل بطاقة EIOC-4 قناتين لمدخل صوت الميكروفون/الخط وقناتين لمخرج صوت مستوى الميكروفون/الخط. وتكون المدخلات والمخرجات متوازنة كهربائيًا ومتاحة على موصلات شريطية حازجة من خلال مكُون إضافي. يتضمن التحكم البرمجي في كل مدخل كسبًا من خلال مؤشر مقطع، وطاقة طيفية أكبر من 48 فولط وكتم الصوت والمستوى وعكس الإشارة، بينما يشمل المخرج كتم الصوت والمستوى وعكس الإشارة ومرجع إخراج شامل.

الميزات

- يمكن مزج بطاقة إدخال/إخراج معيارية ومطابقتها في EX-MOD من Tesira
- تتيح حساسية كسب الإدخال الضخم الإدخال التناظري من أي مصدر فعليًا
- تتيح مستويات الإخراج القابلة للتحديد لتحديد مراحل الكسب المثالي.
- قابل للتهيئة والتحكم بالكامل في البرنامج

الخصائص

- قناتان لإدخال متوازن لمستوى الميكروفون أو الخط
- قناتان لإخراج متوازن لمستوى الميكروفون أو الخط
- كسب بمقدار 0 – 66 ديسيبل، وقابل للتعديل بزيادات تصل إلى 6 ديسيبل فيما يتعلق بالمدخل
- طاقة طيفية أكبر من 48 فولط عند المدخلات
- مستوى مرجع إخراج شامل قابل للاختيار (24 وحدة ديسيبل، 18 وحدة ديسيبل، 12 وحدة ديسيبل، 6 وحدات ديسيبل، 0 ديسيبل، -31 ديسيبل) لأفضل واجهة/أداء.
- متوافق مع توجيه حظر استخدام المواد الخطرة (RoHS) ومعتمد على معيار التشفير المتطور (AES)
- خاضع لضمان Biamp Systems لمدة 5 سنوات

المواصفات الهندسية والمعمارية

يجب أن تحتوي بطاقة الإدخال/الإخراج على قناتي إدخال وقناتي إخراج تم تصميمها خصيصًا للاستخدام مع EX-MOD من Tesira. يجب أن توفر البطاقة المعيارية مدخلين متوازنين ومخرجين متوازنين على التوصيلات الشريطية الحازرة من خلال مكُون إضافي. يجب أن تشمل التهيئة والتحكم البرمجي في كل مدخل كسبًا من خلال مؤشر مقطع وتشغيل/إيقاف تشغيل طاقة طيفية وكنم الصوت والمستوى وعكس الإشارة، بينما يشمل التحكم في برنامج كل مخرج كنم الصوت والمستوى وعكس الإشارة ومرجع إخراج شامل قابل للتحديد (24 وحدة ديسيبل، 18 وحدة ديسيبل، 12 وحدة ديسيبل، 6 وحدات ديسيبل، 0 ديسيبل، 31- ديسيبل). يجب أن يكون التحويل من تناظري إلى رقمي ومن رقمي إلى تناظري بمعدل 24 بت مع معدل عينات يبلغ 48 كيلوهرتز. يجب أن تكون مواصفات الأداء (من 20 هرتز إلى 20 كيلوهرتز) كالتالي: استجابة التردد +0/-0.25 ديسيبل. يجب أن تضم بطاقة الإدخال/الإخراج المعيارية التأريض وفقًا لمعيار AES48-2005 وممارسات EMC، ويجب أن تكون متوافقة مع التوجيه الأوروبي EC/2002/95 وتوجيهه حظر استخدام مواد خطرة معينة (RoHS). يجب أن يكون الضمان 5 سنوات. يجب أن تكون بطاقة الإدخال/الإخراج EIOC-4 من Tesira.

مواصفات EIOC-4

استجابة التردد (20 هرتز إلى 20 كيلوهرتز عند 4+ ديسيبل): إدخال THD+N (من 20 هرتز إلى 20 كيلوهرتز): عند كسب يبلغ 0 ديسيبل، أكثر من 4 وحدات ديسيبل بالداخل: عند كسب يبلغ 54 ديسيبل، -50 وحدة ديسيبل بالداخل: إدخال حديث متقاطع (قناة إلى قناة عند 1 كيلوهرتز): عند كسب يبلغ 0 ديسيبل، أكثر من 4 وحدات ديسيبل بالداخل: عند كسب يبلغ 54 ديسيبل، -50 وحدة ديسيبل بالداخل: النطاق الديناميكي (20 هرتز إلى 20 كيلوهرتز، 0 ديسيبل): معاوقة المدخل (متوازن): نطاق كسب الإدخال (خطوات بمعدل 6 ديسيبل): الطاقة الطيفية:	مستويات الإخراج الشاملة القابلة للتحديد: مخرج THD+N (من 20 هرتز إلى 20 كيلوهرتز): مخرج النطاق الديناميكي (20 هرتز إلى 20 كيلوهرتز، 0 ديسيبل): مخرج حديث متقاطع (قناة إلى قناة عند 1 كيلوهرتز): معاوقة المخرج (متوازن): معدل العينات: المحولات التناظرية/الرقمية - الرقمية/التناظرية: التوافق: AES48-2005 للتأريض و ممارسات EMI RoHS التوجيه (أوروبا)	0.25-/0+ ديسيبل > 0.006 % > 0.040 % > 85 ديسيبل > 75 ديسيبل < 108 ديسيبل 8 كيلو اوم 0 - 66 ديسيبل 48+ فولت تيار مستمر (7 مللي أمبير/إدخال)
--	---	---